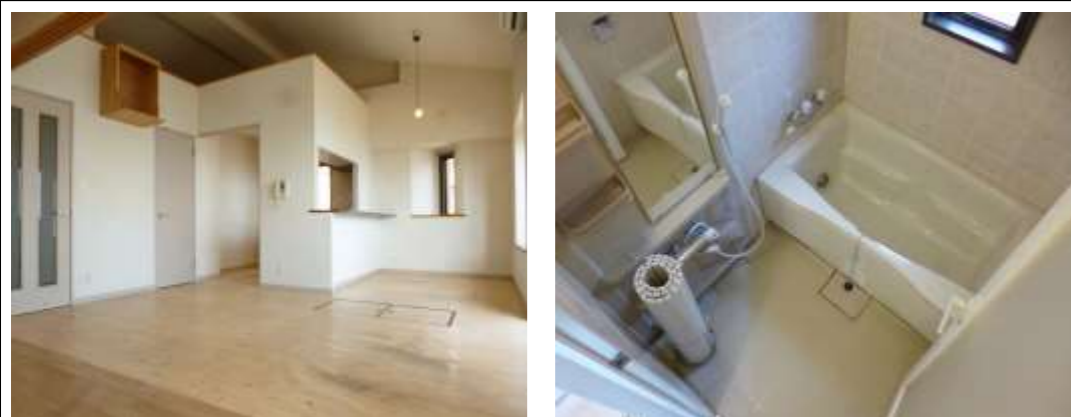



種目	分譲賃貸マンション		
名称	ヴォルフスガルテン海の中道公園A棟1006号		
最寄駅	JR香椎線 西戸崎駅		
間取	3LDK	内訳	間取り図参照
賃料条件	敷金		礼金
	所在地		
所在地	福岡県福岡市東区西戸崎1丁目2-43 地番：福岡市東区西戸崎1丁目91-19-1006		
交通	JR香椎線西戸崎駅徒歩1分		
	西鉄バス西戸崎駅前バス停徒歩1分		
建物	鉄骨鉄筋コンクリート		10階建
	70.09㎡		
完成日	2003年9月	契約期間	2年自動更新
現況		入居可能日	
共益費		駐車料	管理組合確認
住宅家財保険		町内会費	
更新手数料		プレート代	
消毒料		鍵交換費	
初回保証料		保証会社	
設備	オートロック、防犯カメラ、エレベーター、給湯、インターホン、シューズボックス、収納、クローゼット、洗面所、シャワー付洗面台、室内洗濯機置場、浴室、浴室乾燥機、追炊き機能、トイレ、洗浄便座、カウンターキッチン、3口ガスコンログリル付、出窓、押入、床下収納、ロフト、ベランダ		
備考	※プロパンガス ※小型犬またはネコ1匹まで飼育相談可		




 福岡県知事（10）第7039号（公社）福岡県宅地建物取引業協会会員
野仲ビル株式会社
 〒813-0013 福岡県福岡市東区香椎駅前2丁目13番11号

TEL 092-662-7711/FAX 092-662-7791

■取引形態 媒介
 ■手数料

借主	100%	客付	100%
貸主	0%	元付	0%

図面と現況が異なる場合は、現況優先となります。