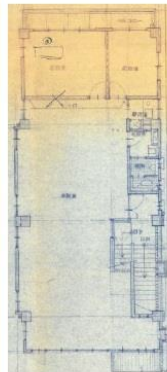
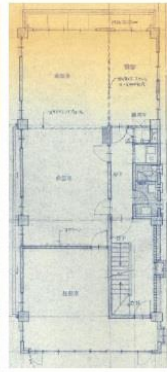


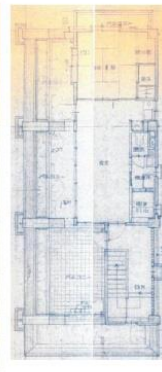
1階



2階



3階



4階

種目	貸ビル		
名称	馬出1丁目ビル		
面積	319.22㎡/96.56坪		
賃料条件	敷金		礼金
所在地	福岡市東区馬出1丁目18番3号		
交通	JR鹿児島本線 吉塚駅 徒歩4分		
	地下鉄箱崎線 馬出九大病院前 徒歩6分		
建物	鉄筋コンクリート造		4階建
完成日	1988年1月	契約期間	
現況		入居可能日	
共益費		駐車場	
店舗総合保険		町内会費	
更新手数料		退去時精算	
仲介手数料		鍵交換費	
初回保証料		保証会社	
設備 その他	1階：23.13㎡+倉庫・駐車スペース		
	2階：120.92㎡		
	3階：117.02㎡		
	4階：58.15㎡		



福岡県知事(11)第7039号 (公社)福岡県宅地建物取引業協会会員

野仲ビル株式会社

〒813-0013 福岡県福岡市東区香椎駅前2-13-11

TEL : 092-662-7711

FAX : 092-662-7791 担当 力武

■取引形態 専任媒介  
■資料作成日 2021年3月11日

図面と現況が異なる場合は、現況優先となります。